

> Photovoltaïque

LES LANDES DE GASCOGNE ET LE PHOTOVOLTAÏQUE : ÉTAT DES LIEUX EN 2010

Les Landes de Gascogne constituent aujourd'hui un espace privilégié pour l'implantation de « fermes » photovoltaïques. Doit-on pour autant craindre que le territoire se teinte en « bleu » ? Quelle est la réalité de cette question ? Combien de projets existe-il ? Quelles surfaces sont en jeu ?

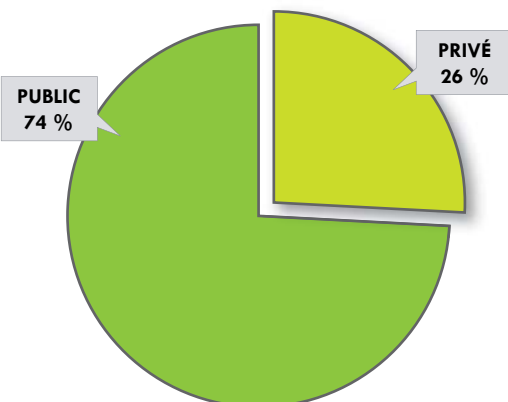
NB : L'état des lieux qui suit se concentre uniquement sur les projets de fermes photovoltaïques au sol qui ont fait l'objet d'un dépôt de dossier auprès des services instructeurs. Il ne sera donc pas fait mention des divers projets en cours de réflexion dont la réalisation est encore incertaine.

Début mai 2010, on dénombre huit projets de fermes photovoltaïques au sol, répartis sur autant de communes et qui connaissent des étapes d'avancement diverses. Quatre projets sont d'ores et déjà validés par les services de l'État, pour une superficie totale de 379 ha (dont 267 ha pour le seul projet du Gabardan). Quatre autres projets en cours d'instruction (ainsi que la dernière tranche du projet du Gabardan) devraient couvrir 336 ha supplémentaires. Au total, ce sont 715 ha de « fermes » photovoltaïques (pouvant produire 220 MWatts soit l'équivalent de la consommation de 110 000 habitants) qui sont susceptibles d'apparaître dans le paysage du Pays, soit 0,15 % de sa superficie. 87 % de cette surface (622 ha) sont actuellement occupés par la forêt et 13 % (93 ha) par l'agriculture.

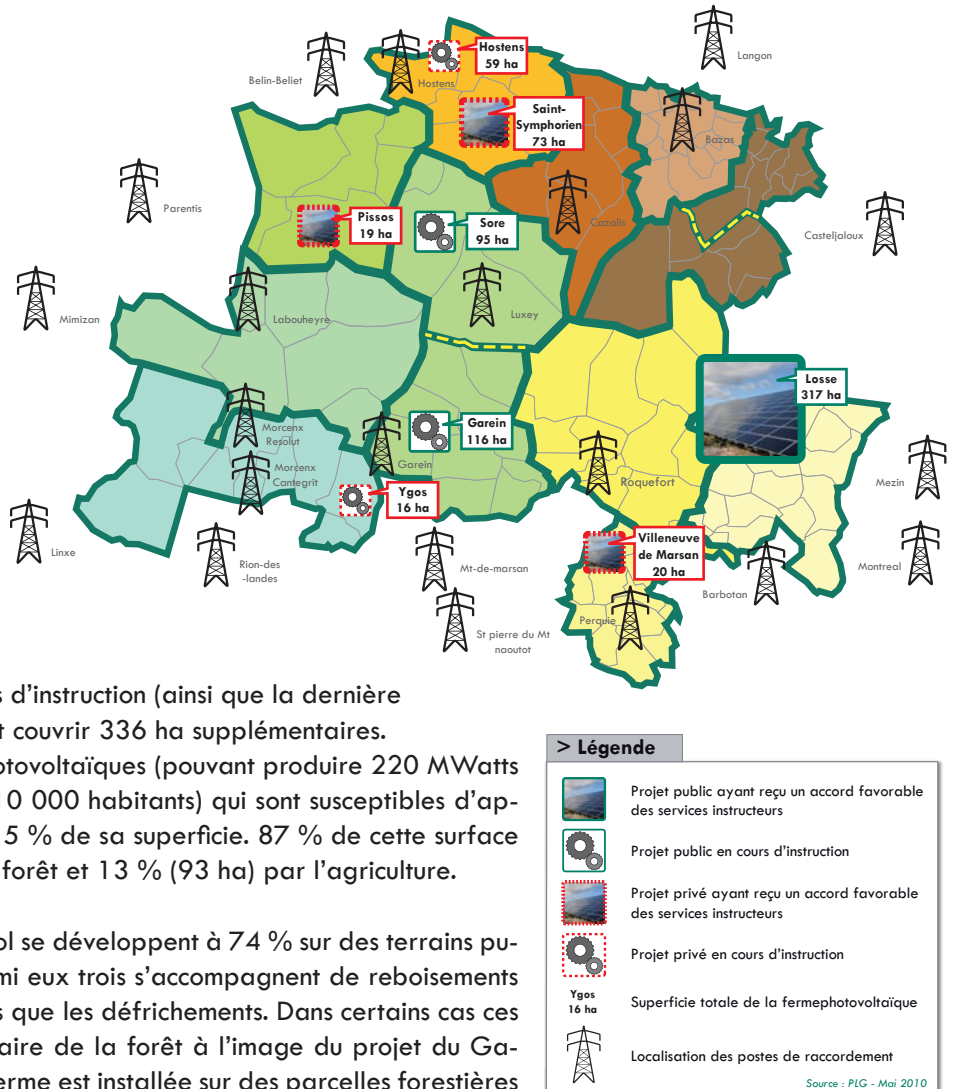
Les projets de fermes photovoltaïques au sol se développent à 74 % sur des terrains publics, qui sont exclusivement forestiers. Parmi eux trois s'accompagnent de reboisements compensateurs dans les mêmes proportions que les défrichements. Dans certains cas ces reboisements aident à l'amélioration sanitaire de la forêt à l'image du projet du Gabardan. Basé sur la commune de Losse la ferme est installée sur des parcelles forestières fortement atteintes par le fomes.

Superficie totale des fermes photovoltaïques selon la nature du propriétaire foncier

>> Source : PLG



Etat d'avancement des projets de fermes photovoltaïques (instruit ou en instruction)



> Légende

- Projet public ayant reçu un accord favorable des services instructeurs
 - Projet public en cours d'instruction
 - Projet privé ayant reçu un accord favorable des services instructeurs
 - Projet privé en cours d'instruction
 - Ygos 16 ha : Superficie totale de la ferme photovoltaïque
 - Localisation des postes de raccordement
- Source : PLG - Mai 2010

Au regard de ces premières données, le nombre de projets de fermes photovoltaïques en cours de réalisation reste modeste. En outre, la proportion importante des surfaces d'implantation relevant de projets publics va dans le sens des orientations arrêtées collectivement par le Pays : permettre d'un côté de conserver la vocation forestière du territoire (reboisement compensateur), et de l'autre de mettre au service de l'intérêt général les ressources induites par ces projets.

Au final avec une capacité de production équivalente à la consommation du double de sa population, le Pays des Landes de Gascogne est en train de retrouver une vocation de producteur d'énergie électrique. Il avait perdu ce rôle avec la fermeture de deux importantes centrales thermiques, celle d'Hostens, à la fin des années 50, et celle de Morcenx, dans les années 80. La production d'énergie verte deviendra-t-elle un nouvel atout pour le territoire ? ■

> Contact :

Olivier Paris

En charge de l'Observatoire

Site Pays : Rubrique Observatoire Territorial