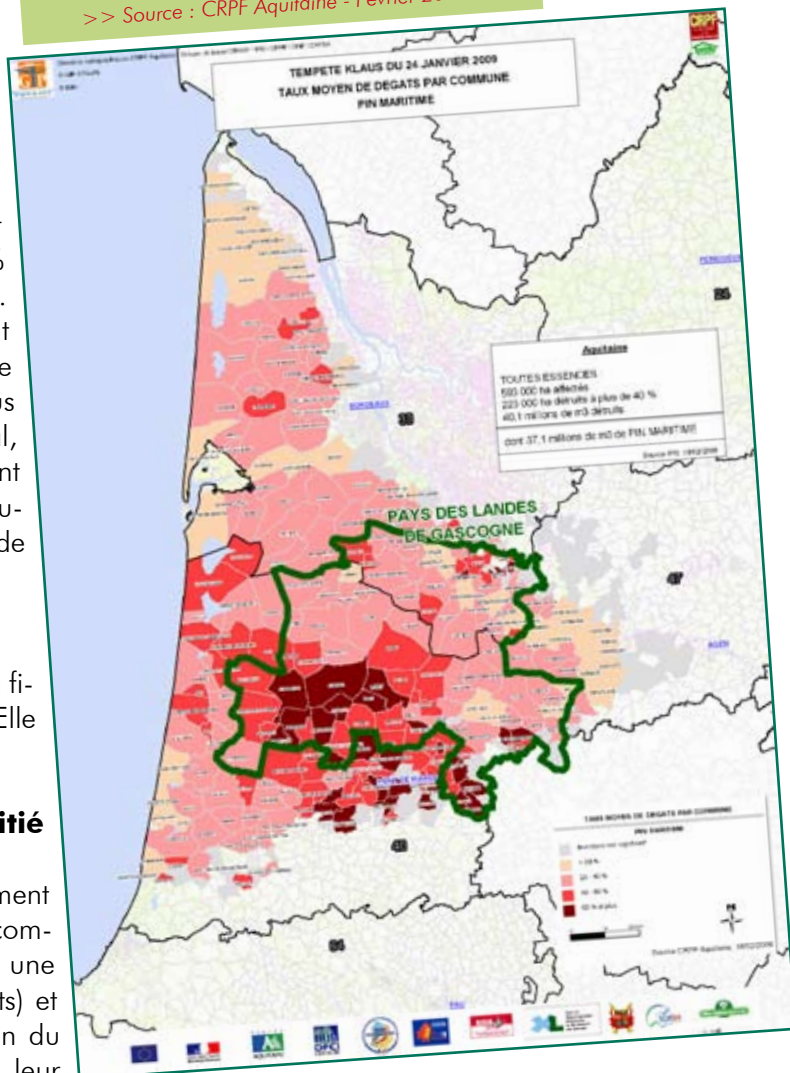


> Après Tempête

## DES CONSÉQUENCES À LONG TERME : UN RISQUE D'APPAUVRISSMENT DES COMMUNES !

De toutes les conséquences engendrées par le passage de la tempête Klaus dans le sud-ouest, celles sur la forêt sont les plus prégnantes.

**Taux moyen de dégâts par commune**  
>> Source : CRPF Aquitaine - Février 2009



### Une forêt ravagée

La forêt de pin maritime qui constitue le premier massif forestier d'Europe est durement touchée. Les dégâts les plus importants sont enregistrés sur le territoire du Pays : sur les 593 000 hectares de forêt affectés par la tempête en Aquitaine (sources GIP ATGeRI), 64 % sont recensés sur le Pays des Landes de Gascogne (cf. carte). Ce sont ainsi plus de 340 000 hectares qui sont affectés à 20 %, soit 90 % de la superficie forestière du Pays, et 160 000 hectares qui sont affectés à plus de 40 %, soit 42 % de cette même superficie. Au final, on estime à 100 000 hectares la superficie risquant d'être déforestée. Cela se traduit par un véritable bouleversement de la vision du paysage et un risque de perte d'attractivité du territoire.

### La filière bois largement éprouvée

Mais au-delà de l'aspect paysager, c'est aussi toute la filière bois du Pays qui est impactée par cette tempête. Elle représente 22 % des emplois salariés sur le territoire.

### Des budgets affectés pour plus de la moitié des communes

Bien que très largement privée, la forêt est également détenue, dans une moindre mesure (7 %), par les communes. Celles-ci comptent pour la grande majorité une faible population (70 % ont moins de 500 habitants) et sont donc directement dépendantes de l'exploitation du patrimoine forestier pour l'entrée de recettes dans leur budget. La perte de ressources engendrée par cette tempête, estimée à 4,3 millions d'euros, entraînera nécessairement un déséquilibre du budget des prochains exercices ainsi que le report des investissements. Impactant durablement le territoire, les conséquences de la tempête, si elles sont directement perceptibles au niveau du paysage, se feront également ressentir sur l'économie du territoire et sur le développement des communes. ■

### Conséquences de Klaus sur la forêt de production communale

>> Source : Enquête PLG - Février 2009

Nombre de communes concernées	Population des communes impactées	Estimation de la superficie forestière communale détruite		Recettes forestières annuelles impactées		Estimation du coût de reboisement (2 000 euros / ha)
		en ha	en %	total	par commune	
65	36 300	14 000	56%	4 300 000 euros	66 000 euros	28 000 000 euros

> Contact :  
Olivier Paris  
En charge de l'Observatoire